

PUBLICITE

À TENCE
LIGHT UP METAL, UN
SAVOIR-FAIRE FAMILIAL



MODE D'AFFICHAGE : CLAIR SOMBRE

[EDITOS](#) [POLITIQUE](#) [CHRONIQUES](#) [ARCHITECTES](#) [RÉALISATIONS](#) [L'ÉPOQUE](#) [LE KIOSQUE](#)[Accueil](#) > [Réalizations](#) > [C'est d'actu](#) > A Lyon, laboratoires et bureaux pour l'ANSES & ANSM, signés Pargade

A Lyon, laboratoires et bureaux pour l'ANSES & ANSM, signés Pargade

2 MARS 2021



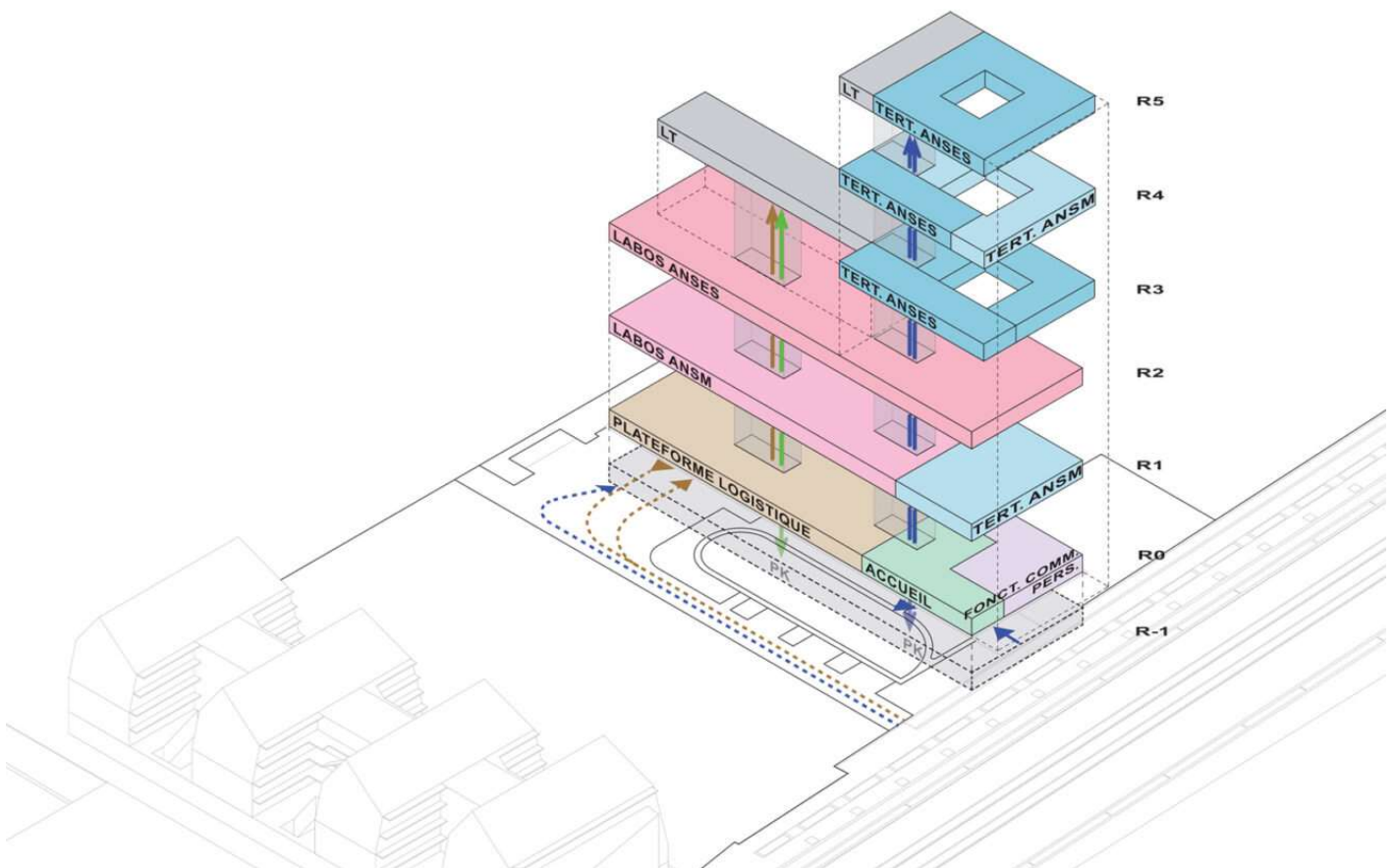
@Pargade Architectes

Ce projet de 9 700 m² (SDO) et 75 places de parking au sous-sol (estimatif travaux : 24.8M€ HT) concerne le regroupement des agences de l'ANSES Lyon, de l'ANSM Lyon et de l'ANSM St-Denis au sein d'un équipement neuf. L'ouvrage proposé par Jean-Philippe Pargade Architectes

caractère d'une intuition majeure dédiée à l'étude du domaine du vivant. Communiqué(s).

Le projet réunit dans un seul ensemble deux entités autonomes pour créer une synergie entre elles : l'Agence nationale de sécurité sanitaire de l'alimentation, de l'environnement et du travail (ANSES) et l'Agence nationale de sécurité du médicament et des produits de santé (ANSM). Mixte, le projet préserve la variété et les spécificités de chaque programme.

Le volume du projet ANSES ANSM se définit en coupe, dans son profil. Il joue sur la superposition et la dualité entre espace tertiaire et plateau technique de laboratoires. Sa volumétrie contrastée exprime la variété et la diversité des fonctions du programme.



@Pargade Architectes

Un projet au service de la santé

Situé au sein du campus technologique à visée biomédicale d'excellence mondiale Lyon Gerland, ce projet réunit en un seul ensemble les deux entités autonomes de l'ANSES (Agence nationale de sécurité sanitaire de l'alimentation, de l'environnement et du travail) et de l'ANSM (Agence nationale de sécurité du médicament).

Espaces tertiaires et plateaux techniques de laboratoires se superposent et créent ainsi la synergie entre ces deux institutions, favorisant les échanges et créant des passerelles entre santé humaine,



@Pargade Architectes



@Pargade Architectes

Un bâtiment évolutif

Sur l'avenue Tony Garnier, les volumétries des différentes institutions alternent avec des espaces de jardins : une collection d'architectures affiche ainsi ses pignons sur ce grand boulevard. Avec son porte-à-faux remarquable, le volume de notre projet se définit en coupe, dans son profil. Au niveau formel, sa particularité réside dans son évolutivité : une architecture modulable qui s'adapte aux fluctuations de l'activité de l'ANSES et de l'ANSM.

une grande variété de programmes et d'évolutions potentielles. L'ensemble crée un jeu d'opposition de matières : la brillance du verre, la granularité de la terre crue sertie par le cadre de béton lisse.



@Pargade Architectes

Une vision réversible de l'architecture

Un jardin-forêt (type forêt Miyawaki) en cœur d'îlot apportera fraîcheur et verdure au centre du projet, tout en créant des filtres visuels et auditifs. Le but étant que ce biotope constitue un véritable écosystème forestier résilient et autonome.

Le choix de matériaux biosourcés (terre crue, béton bas carbone), la conception thermique et la réversibilité du bâti, en font un projet plus vertueux. Tout cela participe également à la création d'espaces de travail qualitatifs, confortables et participatifs pour les personnels.



PAR LA RÉDACTION

RUBRIQUE(S) : BUREAUX, C'EST D'ACTU, PROJETS

MOTS-CLÉS : JEAN-PHILIPPE PARGADE, LYON, RHÔNE

Autres articles...



... n'est pas de la magie

... territoires d'hospitalité !

... commerces pour BGA

... de la Tour Guillot-Bourdeix

PUBLICITE



Recherche sur le site...

OK

LES ENTRETIENS D'EVA

INFOMERCIAL



Chroniques d'architecture

eva
POLE
ENVIRONNEMENT
VILLE
ARCHITECTURE
DIGITAL
adig

LA NEWSLETTER DE CHRONIQUES !

Votre adresse e-mail... *

JE M'INSCRIS !

Accédez aux archives >

 VOIR LE MÉDIA-KIT DE CHRONIQUES

CONSTRUIRACIER

INFOMERCIAL



A Nantes, Food Hall Magma, par DLW Architectes

PAROLE D'ARCHI | LE PODCAST

Parol

#1

00:00 | 13:00

| | | | |
|--|-------------------------------|-------|---|
| | #14 Jean-Pierre Heim | 13:00 | ▲ |
| | #13 Xavier Piechaczyk | 17:30 | |
| | #12 Jacques Rougerie | 15:14 | |
| | #11 Elodie Nourrigat | 14:53 | |
| | #10 Anne Démians | 12:13 | ▼ |

Ecouter sur Apple Podcasts
 Ecouter sur deezer
 Ecouter sur Spotify

[Tous les podcasts >](#)

A LA UNE

Culture Dati, architecture datée ?

16 JANVIER 2024

Qu'est-ce qui fait de belles ruines ?

16 JANVIER 2024

En Asie, la durée et le temps fonctionnent comme un élastique

16 JANVIER 2024

Pour l'an neuf, projets originaux et effet Arlequin ?

16 JANVIER 2024

SONDAGE



Selon vous, quel surnom pour la flèche à l'identique de Notre-Dame de Paris...

- Dolly, tout comme une brebis clonée
- Narcisse, tout comme d'aucuns s'aiment en leur miroir
- PhotoCop 1, comme ça PhotoCop 2 est en réserve
- Clochemerle, comme dirait Vespasien Ex-Jupiter

[Voir les résultats](#)

METAL DEPLOYE

INFOMERCIAL



ET PENDANT CE TEMPS-LÀ...



L'A(s)nières à Asnières selon Architectures Anne Démians



À Saint-Jory, « Le XV » de TAA occupe le terrain



À Gentilly, un ensemble mixte réalisé par ALTA



À Bordeaux, un Belvédère de 87 logements signé Lambert Lénack



À Paris, Le Berlier aux façades en bois brûlé, signé Moreau Kusunoki

[Voir toutes les brèves >](#)

VIDÉOS



Un panier des miracles écolo à la 79ème Mostra de Venise

[Voir toutes les vidéos >](#)

GANTOIS

INFOMERCIAL



EXPOSITIONS



Je cours vers toi pour lacer tes chaussures – Eric Tabuchi et Nelly Monnier

[Voir toutes les expositions >](#)

WWW.BUILDINGLAB.FR

PUBLICITE



CONCOURS



Prix Claude Parent pour l'architecture transgressive

[Voir tous les concours >](#)

SAMOA

INFOMERCIAL



Sur l'île de Nantes, une stratégie climat en six chantiers prioritaires



Livres : de Katsura à Kitsune, fossé générationnel au Japon ?

[Voir tous les livres >](#)

POLE EVA – ADIG

PUBLICITE



OPALIA

INFOMERCIAL





LIGHT UP METAL, un savoir-faire familial

LES ENTRETIENS D'EVA



Chroniques
d'architecture

eva
PÔLE
ENVIRONNEMENT
VILLE
ARCHITECTURE
DIGITAL
adig



À PROPOS

Les chroniques sont le recueil de faits historiques regroupés par époques et présentés selon leur déroulement chronologique.

L'architecture, au cœur de toute civilisation, est indubitablement constituée de faits historiques et sa chronique permet donc d'en évoquer l'époque. Les archives du site en témoignent abondamment.

En relatant faits, idées et réalisations Chroniques d'Architecture, entreprise de presse, n'a d'autre ambition que d'écrire en toute indépendance la chronique de son temps.

SUIVEZ CHRONIQUES D'ARCHITECTURE

[Facebook](#)[Flux RSS](#)

COMMUNICATION

Vous souhaitez accroître et pérenniser la notoriété de vos marques et savoir-faire ?

> Communiquez avec Chroniques d'architecture !

NOUS CONTACTER

Pour nous contacter, pour nous poser une question ou même vous plaindre ;-) accédez à notre formulaire en ligne en cliquant sur le lien ci-dessous.

Nous vous répondrons rapidement.

[Accédez au formulaire de contact](#)

RUBRIQUES

[Editos](#)[Politique](#)[Chroniques](#)[Architectes](#)[Réalizations](#)[L'époque](#)[Le Kiosque de Chroniques \(boutique\)](#)[Toutes les newsletters](#)[Politique de cookies](#)

MODE D'AFFICHAGE : **CLAIR** **SOMBRE**

